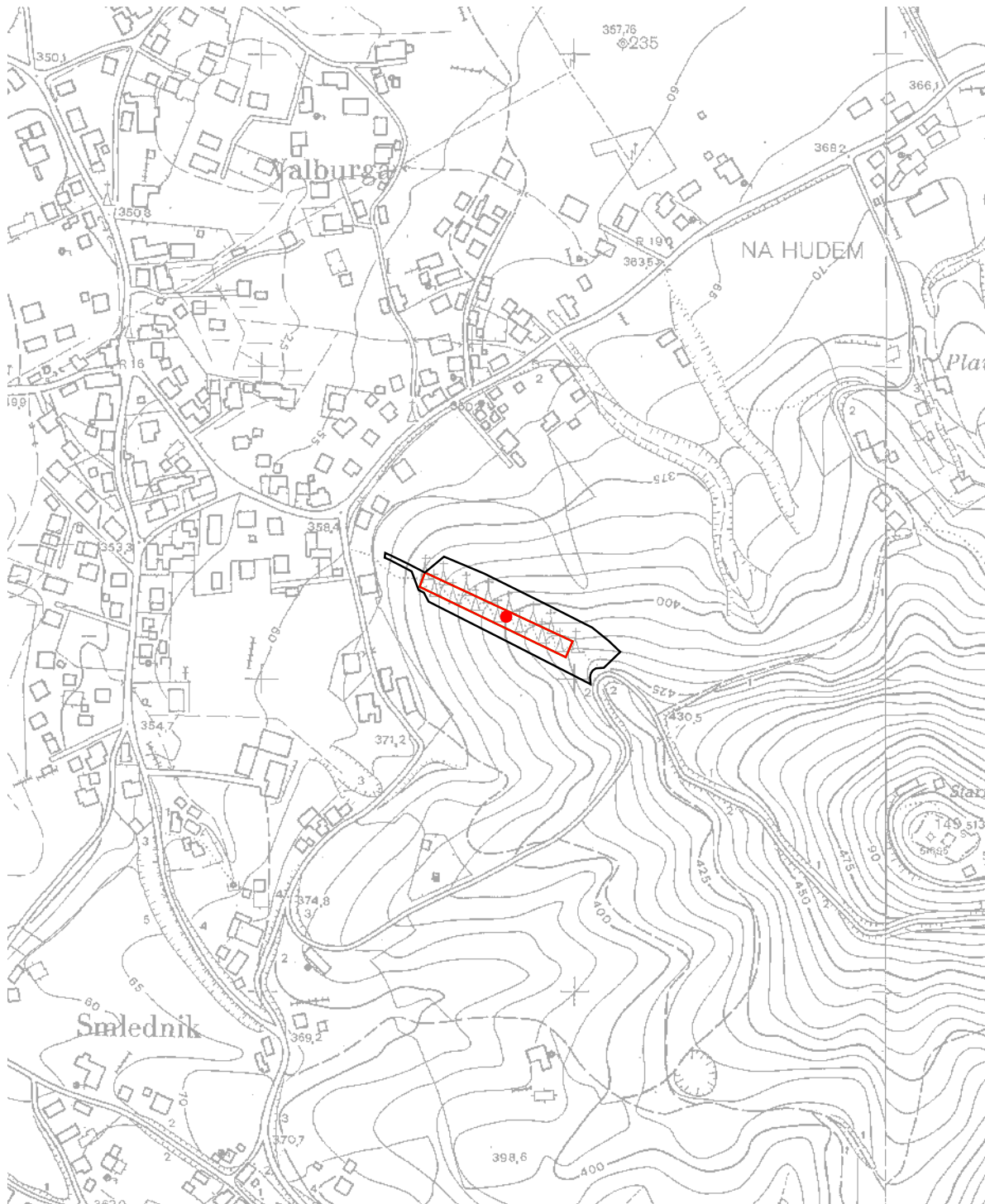


Datum izrisa: 09. 05. 2018



EŠD 5912

meja kulturnega spomenika

meja vplivnega območja spomenika

TTN5 LJUBLJANA-S 1

Vir podatkov:

- Strokovne podlage za razglasitev kalvarije v Smledniku za kulturni spomenik lokalnega pomena

Vir za kartografsko osnovo:

- Temeljni topografski načrt 1 : 5000, 1: 10 000, Geodetska uprava Republike Slovenije

Merilo: 1:5000